

วัตถุประสงค์ของการศึกษาโครงการฯ

- 1) เพื่อสำรวจ และออกแบบรายละเอียด ด้านวิศวกรรม ด้านสถาปัตยกรรม ด้านภูมิสถาปัตยกรรม และงานระบบต่าง ๆ พร้อมทั้งแบบแปลนและจัดทำเอกสารประมาณราคาก่อสร้างทาง เพื่อให้ได้ความกว้าง 25 เมตร ตลอดเขตทาง
- 2) เพื่อกำหนดแนวเส้นทางเชื่อมต่อการเดินทางจากทิศตะวันออกไปยังทิศตะวันตก เริ่มจากถนนสุขุมวิท-ถนนจอมเทียนสายสอง (บริเวณปากซอยจอมเทียนสายสอง ซอย 7) ตามแผนผังการพัฒนาโครงสร้างพื้นฐานและระบบสาธารณูปโภคเขตพัฒนาพิเศษภาคตะวันออก พ.ศ.2562 เพื่อทราบกรอบค่าใช้จ่ายในการเวนคืนที่ดิน จำนวนแปลงที่ดิน และพื้นที่ในการก่อสร้างถนน เพื่อรองรับการขยายตัวของเมืองทางด้านเศรษฐกิจและการท่องเที่ยวของเมืองพัทยา
- 3) เพื่อศึกษาผลกระทบสิ่งแวดล้อมที่เกิดขึ้นจากการดำเนินการดังกล่าว ตามข้อกำหนดที่เกี่ยวข้อง

ประโยชน์ที่คาดว่าจะได้รับจากโครงการ

- 01 เพื่อเพิ่มความปลอดภัยในการสัญจร การคมนาคม ลดข้อจำกัดด้านการท่องเที่ยว อันเนื่องมาจากระบบคมนาคมและขนส่ง
- 02 ส่งเสริมศักยภาพของพื้นที่ในการรองรับการพัฒนาเมืองพัทยาให้มีบทบาทเป็นศูนย์กลางการท่องเที่ยว
- 03 ส่งเสริมเศรษฐกิจการสัญจรที่สะดวกขึ้นจะเอื้อประโยชน์ทางด้านเศรษฐกิจในภาพรวมของประเทศ และเกิดการเปิดพื้นที่พัฒนาแหล่งท่องเที่ยวต่าง ๆ ตามแนวเส้นทางในบริเวณโครงการ เป็นการส่งเสริมการกระจายรายได้ให้กับชุมชนโดยรอบ

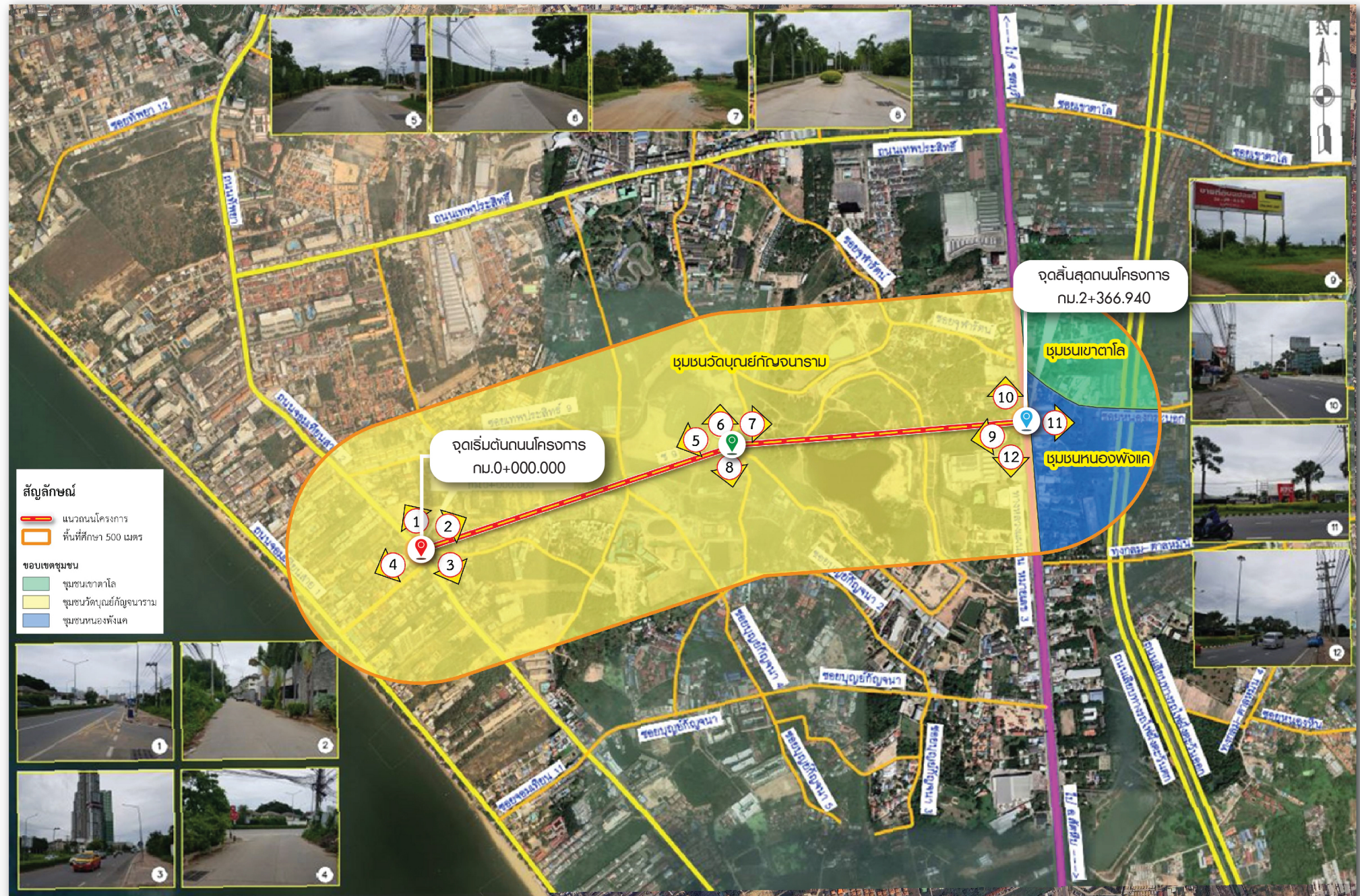
พื้นที่ศึกษาของโครงการ

ครอบคลุมพื้นที่ในระยะ 500 เมตร จากกึ่งกลางแนวเส้นถนนสาย ข 9 ตามประกาศคณะกรรมการนโยบายเขตพัฒนาพิเศษภาคตะวันออก เรื่องแผนผังการใช้ประโยชน์ที่ดินและแผนผังการพัฒนาคู่มือโครงการสร้างพื้นฐานและระบบสาธารณูปโภคเขตพัฒนาพิเศษภาคตะวันออก พ.ศ. 2562 ระยะทางประมาณ 2.4 กิโลเมตร รวมทั้งพื้นที่บริเวณใกล้เคียง ซึ่งพาดผ่านเขตการปกครองในพื้นที่ 1 จังหวัด 1 อำเภอ 1 เขตการปกครอง

จังหวัด	อำเภอ	การปกครอง	หมู่บ้าน
ชลบุรี	บางละมุง	เมืองพัทยา	ชุมชนเขาตาโล ชุมชนวัดบุญยัถยจนาราม ชุมชนหนองพังเค
1 จังหวัด	1 อำเภอ	เมืองพัทยา	3 ชุมชน

ระยะเวลาการศึกษา

ระยะเวลาในการดำเนินการศึกษาโครงการทั้งสิ้น 10 เดือน (300 วัน) ตั้งแต่วันที่ 27 กันยายน พ.ศ. 2567 ถึง วันที่ 23 กรกฎาคม พ.ศ. 2568



สภาพพื้นที่ปัจจุบันของโครงการ

จากการสำรวจพื้นที่โครงการเบื้องต้น พบว่า เนื่องจากแนวเส้นทางโครงการเป็นถนนตัดใหม่สภาพพื้นที่โครงการ จึงประกอบด้วยจุดตัดที่สำคัญทั้งหมด 3 จุด ได้แก่ จุดแรกบริเวณจุดเริ่มต้นโครงการตัดกับถนนจอมเทียนสาย 2 ถัดมาจุดที่สองบริเวณจุดตัดซอยเทพประสิทธิ์ 9 และจุดที่สามบริเวณจุดสิ้นสุดโครงการตัดกับทางหลวงแผ่นดินหมายเลข 3 (ถนนสุขุมวิท) รวมระยะทางโครงการประมาณ 2.4 กิโลเมตร โดยมีรายละเอียดที่สำคัญในแต่ละจุดดังนี้

บริเวณจุดเริ่มต้นถนนโครงการฯ

เส้นทางโครงการ (ถนนสาย ข 9) เชื่อมกับถนนจอมเทียนสาย 2 สภาพปัจจุบันมีลักษณะเป็นถนนลาดยางแอสฟัลท์คอนกรีต ขนาด 6 ช่องจราจร กว้างช่องจราจรละ 3.00 เมตร มีเกาะกลางแบบ Raise Median กว้าง 3.20 เมตร ไม่มีไหล่ทางทางเท้ากว้าง 4.50 เมตร เขตทางกว้างประมาณ 30 - 40 เมตร เสาไฟฟ้าส่องสว่างที่ใช้ติดตั้งบริเวณเกาะกลางเป็นเสาไฟถนนชนิดทังคู และเสาไฟฟ้าส่องสว่างที่ใช้ติดตั้งบริเวณทางเท้าเป็นเสาไฟชนิดทังคูเพียงสองฝั่ง แสดงดังจุดที่ 1, 2, 3 และ 4

บริเวณแนวเส้นทางโครงการฯ ตัดผ่านซอยเทพประสิทธิ์ 9

สภาพปัจจุบันถนนซอยเทพประสิทธิ์ 9 มีลักษณะเป็นถนนผิวทางคอนกรีตเสริมเหล็ก ขนาด 2 ช่องจราจร ช่องจราจรละ 3.50 เมตร ไม่มีไหล่ทาง แสดงดังจุดที่ 5, 6, 7 และ 8

บริเวณจุดสิ้นสุดโครงการ

เส้นทางโครงการ (ถนนสาย ข 9) เชื่อมกับทางหลวงแผ่นดินหมายเลข 3 (ถนนสุขุมวิท) มีลักษณะเป็นถนนลาดยางแอสฟัลท์คอนกรีต ขนาด 8 ช่องจราจร กว้างช่องจราจรละ 3.50 เมตร มีเกาะกลางแบบ Raise Median กว้าง 11.00 เมตร ไหล่ทางด้านในกว้าง 0.50 เมตร ไหล่ทางด้านนอกกว้าง 1.50 เมตร ทางเท้ากว้าง 4.50 เมตร เขตทางกว้างประมาณ 50.00 - 60.00 เมตร เสาไฟฟ้าส่องสว่างที่ใช้ติดตั้งบริเวณเกาะกลางเป็นชนิดเสาไฟถนนแบบ High Mast บริเวณทางแยกมีช่องรอเลี้ยวสำหรับรถจักรยานยนต์ 1 ช่องจราจร กว้าง 3.50 เมตร ซึ่งบริเวณจุดสิ้นสุดโครงการ ที่รัศมีโดยรอบประมาณ 500 เมตร ประกอบไปด้วยสิ่งปลูกสร้าง เช่น บ้านเรือน ร้านค้า อาคารพาณิชย์ กระจายอยู่ตามสองข้างทาง แสดงดังจุดที่ 9, 10, 11 และ 12

