



โครงการสำรวจ ออกแบบถนนสาย ๕ 9 ตามประกาศคณะกรรมการนโยบายเขตพัฒนาพิเศษภาคตะวันออก เรื่องแผนผังการใช้ประโยชน์ที่ดินและแผนผังการพัฒนาโครงสร้างพื้นฐาน และระบบสาธารณูปโภคเขตพัฒนาพิเศษภาคตะวันออก พ.ศ. 2562 เมืองพัทยา จังหวัดชลบุรี

ความเป็นมาของโครงการ

นโยบายการพัฒนาพื้นที่เขตพัฒนาพิเศษภาคตะวันออก การวางแผนลงทุนปรับปรุงโครงสร้างพื้นฐาน ระบบโลจิสติกส์ และสิ่งอำนวยความสะดวกการบริการภาครัฐ สนับสนุนการพัฒนาเศรษฐกิจรองรับ 10 อุตสาหกรรมการลงทุนขับเคลื่อนเศรษฐกิจของรัฐบาล และการลงทุนขนาดใหญ่ของภาคเอกชน ส่งผลให้จำนวนนักท่องเที่ยวที่เข้ามาในเขตเมืองพัทยามีจำนวนเพิ่มมากขึ้น ประกอบกับจำนวนประชากรที่เข้ามาทำงานในภาคธุรกิจในเมืองพัทยาได้เพิ่มขึ้นอย่างรวดเร็ว มีผลให้เมืองพัทยาประสบปัญหาการจราจรติดขัดอยู่เป็นประจำ โดยเฉพาะในช่วงวันหยุดสุดสัปดาห์และในวันหยุดเทศกาลระยะยาว เมืองพัทยาจึงมีความจำเป็นต้องเพิ่มพื้นที่การจราจรโดยเร่งด่วน โดยเฉพาะถนนที่อยู่ในโครงข่ายของผังเมืองรวมเมืองพัทยา เพื่อการรองรับสภาพการจราจรหนาแน่นในปัจจุบัน และการขยายตัวของพื้นที่ที่จะเกิดขึ้นในอนาคตได้

นอกจากนี้การพัฒนาโครงการจะช่วยเพิ่มคุณภาพการให้บริการของโครงข่ายถนนให้เกิดการเชื่อมโยงเส้นทางแบบเป็นลำดับชั้น (Hierarchy of Highway) สามารถรักษาความสามารถในการเคลื่อนที่ (Mobility Function) ความสามารถในการเข้าถึงพื้นที่ (Accessibility Function) และเพิ่มความปลอดภัยในการสัญจร ลดข้อจำกัดด้านการท่องเที่ยวอันเนื่องมาจากระบบคมนาคมและขนส่ง เป็นการส่งเสริมศักยภาพของพื้นที่ในการรองรับการพัฒนาเมืองพัทยาให้มีบทบาทการเป็นศูนย์กลางการท่องเที่ยวระดับประเทศและระดับนานาชาติในด้านธุรกิจ/บริการสอดคล้องกับนโยบายเขตพัฒนาพิเศษภาคตะวันออก (Eastern Economic Corridor : EEC)

อย่างไรก็ตาม การออกแบบของโครงการอาจเกิดผลกระทบต่อการใช้ประโยชน์ที่ดิน คุณภาพชีวิต วิถีชีวิตหรือมีส่วนได้เสียสำคัญเกี่ยวกับบุคคล ชุมชนท้องถิ่น หรือสภาพแวดล้อม จึงมีความจำเป็นอย่างยิ่งที่ต้องมีการดำเนินงานด้านการมีส่วนร่วมของประชาชน โดยยึดหลักความโปร่งใสและความต่อเนื่องของการให้ข้อมูลโครงการ เพื่อสร้างความเข้าใจที่ถูกต้องชัดเจน รวมทั้งมีการรับฟังข้อคิดเห็น/ข้อเสนอแนะจากชุมชน เปิดโอกาสให้ชุมชนมีส่วนร่วม ในการแสดงความคิดเห็นและข้อห่วงกังวลที่อาจเกิดขึ้นจากการพัฒนาโครงการ เพื่อนำผลที่ได้ไปพิจารณาประกอบ ในการศึกษาของโครงการให้มีความครบถ้วนสมบูรณ์รอบด้านและสอดคล้องกับความต้องการของผู้มีส่วนเกี่ยวข้องและเป็นที่ยอมรับของทุกฝ่าย

วัตถุประสงค์ของการศึกษาโครงการ

- 1) เพื่อสำรวจ และออกแบบรายละเอียด ด้านวิศวกรรม ด้านสถาปัตยกรรม ด้านภูมิสถาปัตยกรรม และงานระบบต่าง ๆ พร้อมทั้งแบบแปลนและจัดทำเอกสารประมาณราคาก่อสร้างทาง เพื่อให้ได้ความกว้าง 25 เมตร ตลอดเขตทาง
- 2) เพื่อกำหนดแนวเส้นทางเชื่อมต่อการเดินทางจากทิศตะวันออกไปยังทิศตะวันตก เริ่มจากถนนสุขุมวิท-ถนนจอมเทียนสายสอง (บริเวณปากซอยจอมเทียนสายสอง ซอย 7) ตามแผนผังการพัฒนาโครงสร้างพื้นฐานและระบบสาธารณูปโภคเขตพัฒนาพิเศษภาคตะวันออก พ.ศ.2562 เพื่อทราบกรอบค่าใช้จ่ายในการเวนคืนที่ดิน จำนวนแปลงที่ดิน และพื้นที่ในการก่อสร้างถนน เพื่อรองรับการขยายตัวของเมืองทางด้านเศรษฐกิจและการท่องเที่ยวของเมืองพัทยา
- 3) เพื่อศึกษาผลกระทบสิ่งแวดล้อมที่เกิดขึ้นจากการดำเนินการโครงการดังกล่าว ตามข้อกำหนดที่เกี่ยวข้อง

ประโยชน์ที่คาดว่าจะได้รับจากโครงการ

- 01 เพื่อเพิ่มความปลอดภัยในการสัญจร การคมนาคม ลดข้อจำกัดด้านการท่องเที่ยวอันเนื่องมาจากระบบคมนาคมและขนส่ง
- 02 ส่งเสริมศักยภาพของพื้นที่ในการรองรับการพัฒนาเมืองพัทยาให้มีบทบาทการเป็นศูนย์กลางการท่องเที่ยว
- 03 ส่งเสริมเศรษฐกิจการสัญจรที่สะดวกขึ้นจะเอื้อประโยชน์ทางด้านเศรษฐกิจในภาพรวมของประเทศ และเกิดการเปิดพื้นที่พัฒนาแหล่งท่องเที่ยวต่าง ๆ ตามแนวเส้นทางในบริเวณโครงการ เป็นการส่งเสริมการกระจายรายได้ให้กับชุมชนโดยรอบ

ติดต่อสอบถามเพิ่มเติม

หน่วยงานเจ้าของโครงการ



เมืองพัทยา
เลขที่ 171 หมู่ 4 ถนนพญาธร ตำบลนาครี
อำเภอเมือง จังหวัดชลบุรี 20150
โทรศัพท์ : 0-3825-3100 โทรสาร : 038-421591
Contact Center 1337
E-mail : sarabon@pattaya.go.th

บริษัทที่ปรึกษาโครงการ



บริษัท ก่อทพอินดิวิจันซ์คอนซัลแตนท์ จำกัด
สำนักงานเลขที่ 136 บ.อัมรินทร์ 18 ถนนสุขุมวิท
แขวงคลอง เขตคลองเตย กรุงเทพมหานคร 10400
โทรศัพท์ : 02-691-9322.5 โทรสาร : 02-691-8366

Website : www.ถนน9เมืองพัทยา.com

Line ID : @170gcbpp



บริษัท เอ็นทีซี จำกัด
3/4 ถนนประจักษ์ศิลปาคม แขวงคลองเตย
เขตคลองเตย กรุงเทพมหานคร 10240
โทรศัพท์ : 02-379-0141-2 โทรสาร : 02-379-0143-4



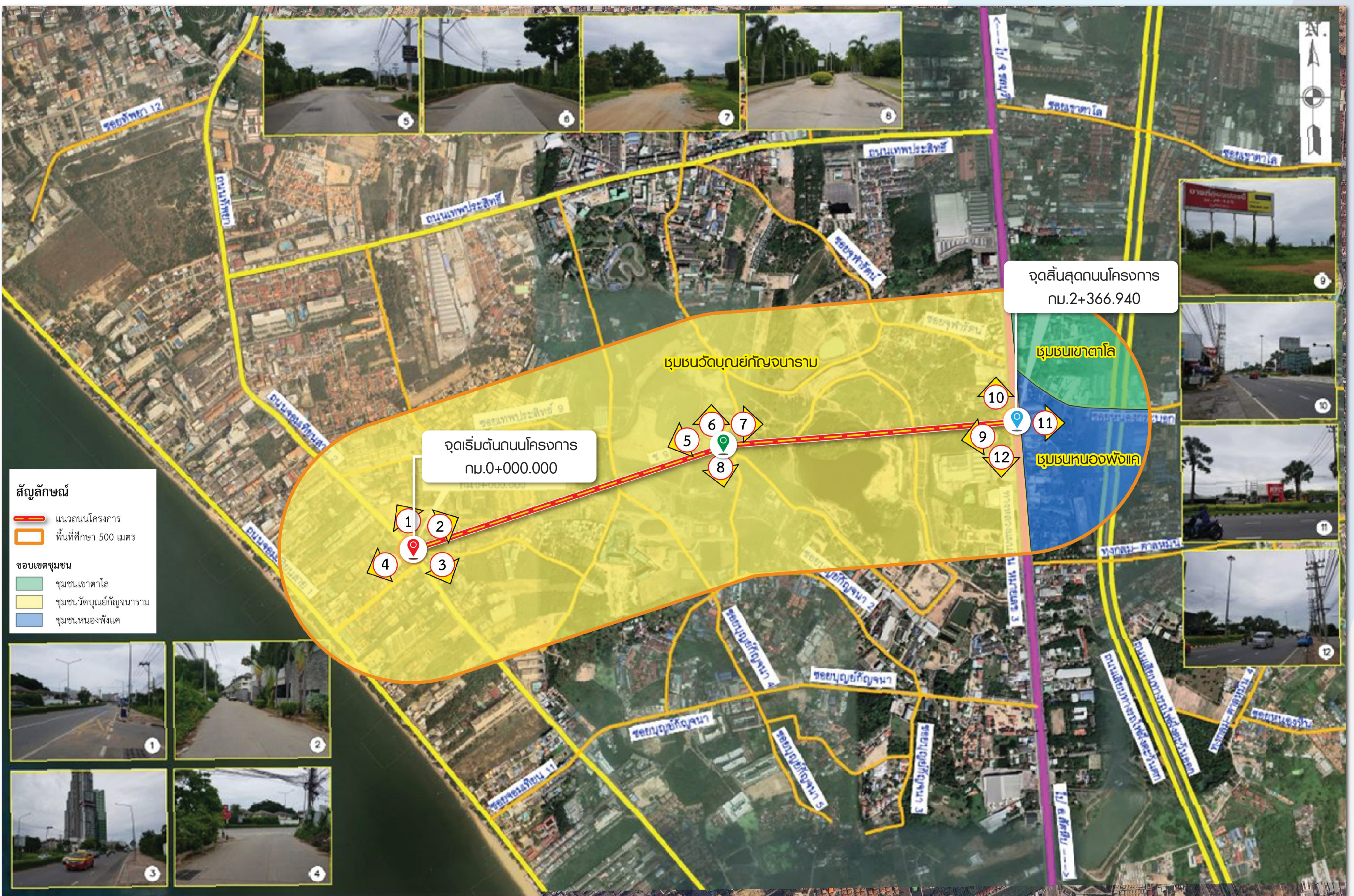


โครงการสำรวจ ออกแบบถนนสาย ๕ 9 ตามประกาศคณะกรรมการนโยบายเขตพัฒนาพิเศษภาคตะวันออก เรื่องแผนผังการใช้ประโยชน์ที่ดินและแผนผังการพัฒนาโครงสร้างพื้นฐาน และระบบสาธารณูปโภคเขตพัฒนาพิเศษภาคตะวันออก พ.ศ. 2562 เมืองพัทยา จังหวัดชลบุรี

พื้นที่ศึกษาของโครงการ

ครอบคลุมพื้นที่ในระยะ 500 เมตร จากกึ่งกลางแนวเส้นถนนสาย ๕ 9 ตามประกาศคณะกรรมการนโยบายเขตพัฒนาพิเศษภาคตะวันออก เรื่องแผนผังการใช้ประโยชน์ที่ดินและแผนผังการพัฒนาโครงสร้างพื้นฐานและระบบสาธารณูปโภคเขตพัฒนาพิเศษภาคตะวันออก พ.ศ. 2562 ระยะทางประมาณ 2.4 กิโลเมตร รวมทั้งพื้นที่บริเวณใกล้เคียง ซึ่งพาดผ่านเขตการปกครองในพื้นที่ 1 จังหวัด 1 อำเภอ 1 เขตการปกครอง

จังหวัด	อำเภอ	การปกครอง	หมู่บ้าน
ชลบุรี	บางละมุง	เมืองพัทยา	ชุมชนเขาตาโล
			ชุมชนวัดบุญยัถยจนาราม
			ชุมชนหนองพึ่งเค
1 จังหวัด	1 อำเภอ	เมืองพัทยา	3 ชุมชน



สภาพพื้นที่ปัจจุบันของโครงการ

จากการสำรวจพื้นที่โครงการเบื้องต้น พบว่า เนื่องด้วยแนวเส้นทางโครงการเป็นถนนตัดใหม่สภาพพื้นที่โครงการ จึงประกอบด้วยจุดตัดที่สำคัญทั้งหมด 3 จุด ได้แก่ จุดแรกบริเวณจุดเริ่มต้นโครงการตัดกับถนนจอมเทียนสาย 2 ถัดมาจุดที่สองบริเวณจุดตัดซอยเทพประสิทธิ์ 9 และจุดที่สามบริเวณจุดสิ้นสุดโครงการตัดกับทางหลวงแผ่นดินหมายเลข 3 (ถนนสุขุมวิท) รวมระยะทางโครงการประมาณ 2.4 กิโลเมตร โดยมีรายละเอียดที่สำคัญในแต่ละจุดดังนี้

บริเวณจุดเริ่มต้นถนนโครงการ

เส้นทางโครงการ (ถนนสาย ๕ 9) เชื่อมกับถนนจอมเทียนสาย 2 สภาพปัจจุบันมีลักษณะเป็นถนนลาดยางแอสฟัลต์คอนกรีต ขนาด 6 ช่องจราจร กว้างช่องจราจรละ 3.00 เมตร มีเกาะกลางแบบ Raise Median กว้าง 3.20 เมตร ไม่มีไหล่ทางทางเท้ากว้าง 4.50 เมตร เขตทางกว้างประมาณ 30 - 40 เมตร เสาไฟฟ้าส่องสว่างที่ใช้ติดตั้งบริเวณเกาะกลางเป็นเสาไฟถนนชนิดกิ่งคู่ และเสาไฟฟ้าส่องสว่างที่ใช้ติดตั้งบริเวณทางเท้าเป็นเสาไฟชนิดกิ่งเดี่ยวทั้งสองฝั่ง แสดงดังจุดที่ 1, 2, 3 และ 4

บริเวณแนวเส้นทางโครงการฯ ตัดผ่านซอยเทพประสิทธิ์ 9

สภาพปัจจุบันถนนซอยเทพประสิทธิ์ 9 มีลักษณะเป็นถนนผิวทางคอนกรีตเสริมเหล็ก ขนาด 2 ช่องจราจร ช่องจราจรละ 3.50 เมตร ไม่มีไหล่ทาง แสดงดังจุดที่ 5, 6, 7 และ 8

บริเวณจุดสิ้นสุดโครงการ

เส้นทางโครงการ (ถนนสาย ๕ 9) เชื่อมกับทางหลวงแผ่นดินหมายเลข 3 (ถนนสุขุมวิท) มีลักษณะเป็นถนนลาดยางแอสฟัลต์คอนกรีต ขนาด 8 ช่องจราจร กว้างช่องจราจรละ 3.50 เมตร มีเกาะกลางแบบ Raise Median กว้าง 11.00 เมตร ไหล่ทางด้านในกว้าง 0.50 เมตร ไหล่ทางด้านนอกกว้าง 1.50 เมตร ทางเท้ากว้าง 4.50 เมตร เขตทางกว้างประมาณ 50.00 - 60.00 เมตร เสาไฟฟ้าส่องสว่างที่ใช้ติดตั้งบริเวณเกาะกลางเป็นชนิดเสาไฟถนนแบบ High Mast บริเวณทางแยกมีช่องรอเลี้ยวสำหรับกลับรถขนาด 1 ช่องจราจร กว้าง 3.50 เมตร ซึ่งบริเวณจุดสิ้นสุดโครงการ ที่รัศมีโดยรอบประมาณ 500 เมตร ประกอบด้วยสิ่งปลูกสร้าง เช่น บ้านเรือน ร้านค้า อาคารพาณิชย์ กระจายอยู่ตามสองข้างทาง แสดงดังจุดที่ 9, 10, 11 และ 12

ติดต่อสอบถามเพิ่มเติม

หน่วยงานเจ้าของโครงการ



เมืองพัทยา
เลขที่ 171 หมู่ 4 ถนนพหลโยธิน ตำบลนาเกลือ
อำเภอเมืองชลบุรี จังหวัดชลบุรี 20150
โทรศัพท์ : 0-3825-3100 โทรสาร : 038-421591
Contact Center 1337
E-mail : sarabon@pattaya.go.th

บริษัทที่ปรึกษาโครงการ



บริษัท ก่อท้าวพื้นดินวิศวกรรม จำกัด
สำนักงานเลขที่ 136 บ.อัมรินทร์ 18 ถนนสุขุมวิท
แขวงคลองเตย เขตคลองเตย กรุงเทพมหานคร 10240
โทรศัพท์ : 02-691-9322 โทรสาร : 02-691-8366



บริษัท เอ็นทีซี จำกัด
3/4 ถนนประจักษ์ศิลปาคม แขวงคลองจั่น
เขตปทุมธานี กรุงเทพมหานคร 10240
โทรศัพท์ : 02-379-0141 โทรสาร : 02-379-0143-4

Website : www.ถนน๕9เมืองพัทยา.com

Line ID : @170gcbpp





โครงการสำรวจ ออกแบบถนนสาย ๕ 9 ตามประกาศคณะกรรมการนโยบายเขตพัฒนาพิเศษภาคตะวันออก เรื่องแผนผังการใช้ประโยชน์ที่ดินและแผนผังการพัฒนาโครงสร้างพื้นฐาน และระบบสาธารณูปโภคเขตพัฒนาพิเศษภาคตะวันออก พ.ศ. 2562 เมืองพัทยา จังหวัดชลบุรี

ระยะเวลาการศึกษา

ระยะเวลาในการดำเนินการศึกษาโครงการทั้งสิ้น 10 เดือน (300 วัน) ตั้งแต่วันที่ 27 กันยายน พ.ศ. 2567 ถึง วันที่ 23 กรกฎาคม พ.ศ. 2568

รูปแบบโครงการ

รูปแบบถนนโครงการเบื้องต้น

รูปแบบถนนโครงการเบื้องต้นพิจารณาออกแบบเป็นถนนคอนกรีตเสริมเหล็ก ขนาด 4 ช่องจราจร ความกว้างช่องจราจรละ 3.25 เมตร โส้ทางกว้างข้างละ 1.50 เมตร และทางเท้ากว้างข้างละ 3.50 เมตร มีเกาะกลางแบบยก (Raise Median) กว้าง 2.00 เมตร และกำหนดเขตทางที่ 25.00 เมตร



รูปแบบทางแยกของโครงการเบื้องต้น

บริเวณจุดเริ่มต้นถนนโครงการอยู่บนถนนจอมเทียนสาย 2

รูปแบบเบื้องต้นพิจารณาออกแบบเป็นสามแยกระดับพื้น (At-Grade Intersection) ร่วมกับการกำหนดจุดกลับรถระดับพื้นบนถนนจอมเทียนสาย 2 ทั้งในด้านทิศเหนือและทิศใต้ เพื่อรับการจราจรในทิศทางเลี้ยวขวาระหว่างถนนจอมเทียนสาย 2 และถนนโครงการ



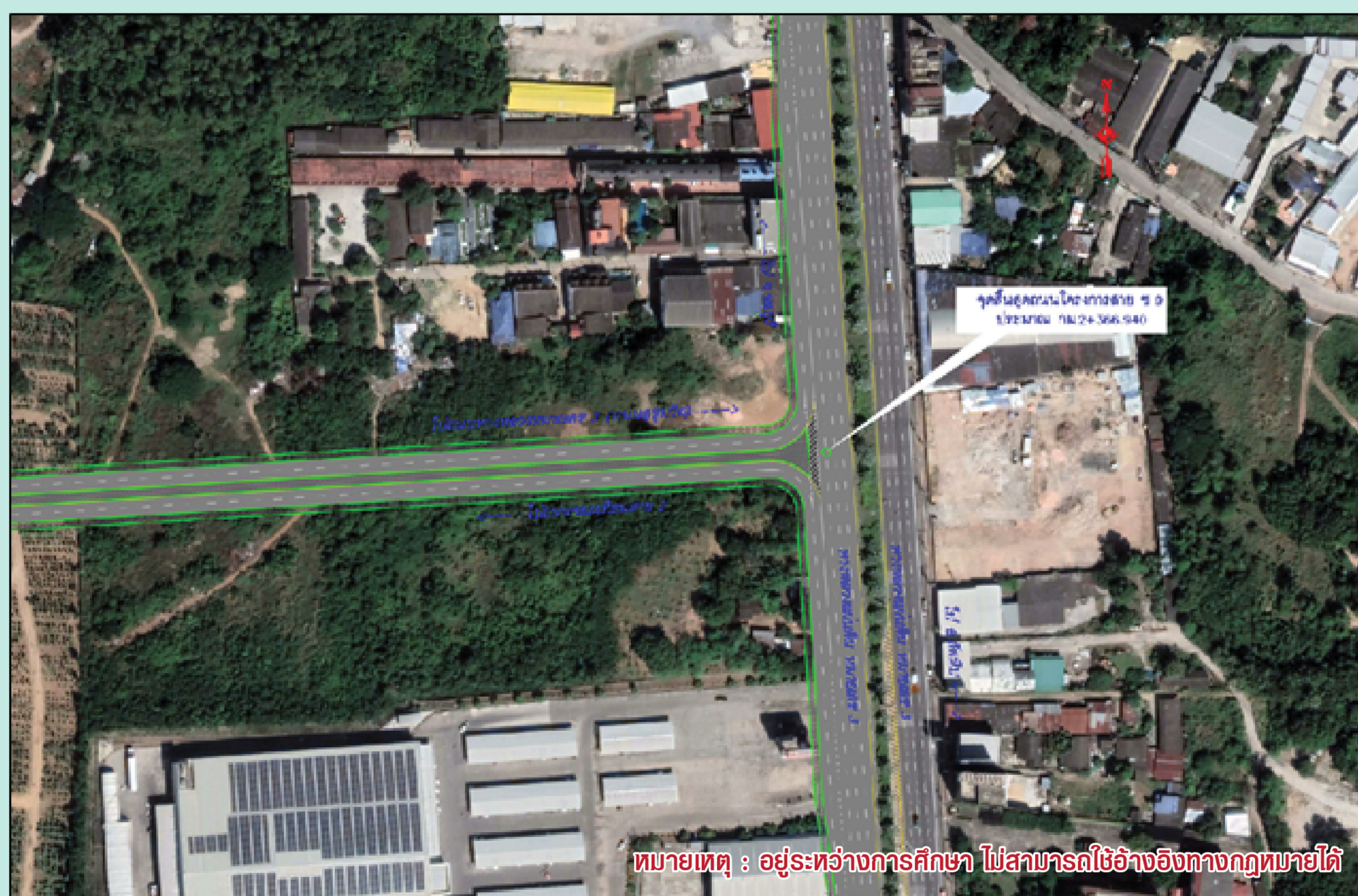
บริเวณจุดตัดถนนโครงการกับถนนซอยเทพประสิทธิ์ 9

จากการสำรวจเบื้องต้นของสภาพพื้นที่โครงการพบว่าบริเวณดังกล่าวมีลักษณะทางกายภาพเป็นทางแยกรูปตัว Y (Y-Intersection) ซึ่งกรณีถนนโครงการตัดผ่านสามแยกดังกล่าวอาจจะก่อให้เกิดความไม่ปลอดภัยของผู้ใช้ทาง รูปแบบเบื้องต้นจะปิดทางแยก เพื่อลดผลกระทบในแง่ของอุบัติเหตุที่อาจจะเกิดขึ้นกับผู้ใช้งาน โดยจะกำหนดเปิดจุดกลับรถระดับพื้นบนถนนโครงการทั้งในด้านทิศตะวันตก และทิศตะวันออกทดแทนทางแยกเดิม เพื่อรองรับการจราจรในทิศทางเลี้ยวขวา



บริเวณจุดสิ้นสุดถนนโครงการจะมาบรรจบทางหลวงหมายเลข 3 (ถนนสุขุมวิท)

รูปแบบเบื้องต้นพิจารณาออกแบบเป็นสามแยกระดับพื้น (At-Grade Intersection) ร่วมกับการออกแบบช่องจราจรสำหรับเร่งความเร็ว (Acceleration Lane) และช่องจราจรสำหรับชะลอความเร็ว (Deceleration Lanes) และกำหนดจุดกลับรถระดับพื้นบนทางหลวงหมายเลข 3 ทั้งในด้านทิศเหนือและทิศใต้ เพื่อรับการจราจรในทิศทางเลี้ยวขวาระหว่างทางหลวงหมายเลข 3 และถนนโครงการ



ติดต่อสอบถามเพิ่มเติม
หน่วยงานเจ้าของโครงการ



เมืองพัทยา
เลขที่ 171 หมู่ 4 ถนนพญาธร ตำบลนาบ่อ
อำเภอเมือง จังหวัดชลบุรี 20150
โทรศัพท์ : 0-3825-3100 โทรสาร : 038-421591
Contact Center 1337
E-mail : saraban@pattaya.go.th

บริษัทที่ปรึกษาโครงการ



บริษัท ก่อทพินดิเอ็นจิเนียริงแอนด์คอนสตรัคชั่น จำกัด
สำนักงานเลขที่ 136 บ.อัมรินทร์ 18 ถนนสุขุมวิทซอย
แสงเมืองจาง แขวงเมืองจาง กรุงเทพมหานคร 10400
โทรศัพท์ 02-691-9322.5 โทรสาร 02-691-8366

Website : www.ถนน9เมืองพัทยา.com

Line ID : @170gcbpp



บริษัท เอ็นทีซี จำกัด
3/4 ถนนประจักษ์นุกา แขวงคลองตัน
เขตปทุมวัน กรุงเทพมหานคร 10240
โทรศัพท์ : 02-379-0141-2 โทรสาร : 02-379-0143-4

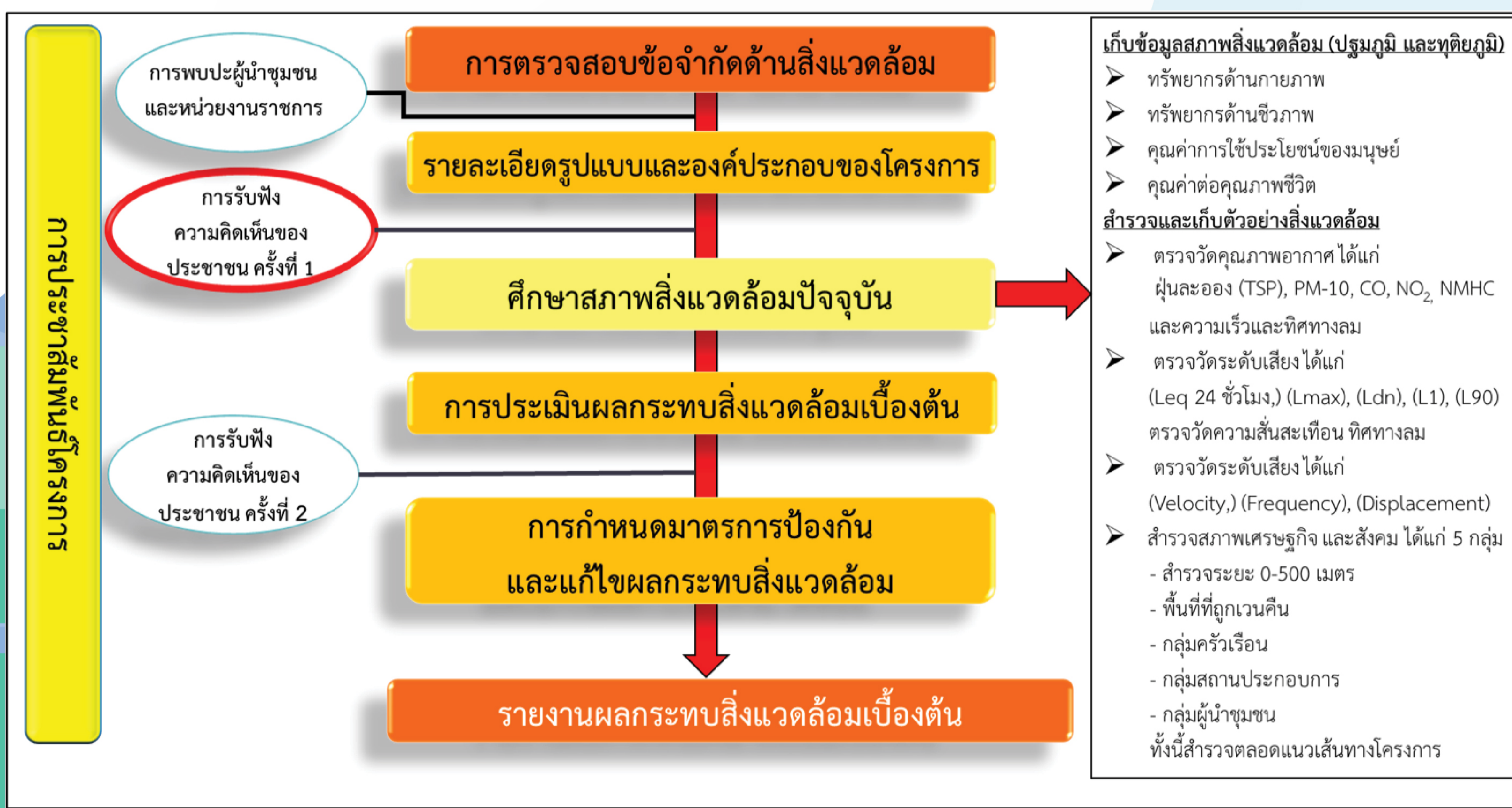




โครงการสำรวจ ออกแบบถนนสาย ๕ 9 ตามประกาศคณะกรรมการนโยบายเขตพัฒนาพิเศษภาคตะวันออก เรื่องแผนผังการใช้ประโยชน์ในที่ดินและแผนผังการพัฒนาโครงสร้างพื้นฐาน และระบบสาธารณูปโภคเขตพัฒนาพิเศษภาคตะวันออก พ.ศ. 2562 เมืองพัทยา จังหวัดชลบุรี

การศึกษาด้านสิ่งแวดล้อมของโครงการ

- 1 รวบรวม ศึกษา และวิเคราะห์ข้อมูล : รวบรวมข้อมูลจากแหล่งต่าง ๆ รวมทั้งตรวจสอบข้อมูลเกี่ยวกับกฎหมายและข้อกำหนดของการใช้พื้นที่ ได้แก่ พื้นที่เฉพาะซึ่งได้รับ ความคุ้มครองเป็นพิเศษตามกฎหมายกำหนดผังเมืองรวม พื้นที่อนุรักษ์ตามประกาศกระทรวงทรัพยากรธรรมชาติและสิ่งแวดล้อม
- 2 รายละเอียดโครงการ : ศึกษารายละเอียดตามแนวกั้นโครงการ ที่ตั้งโครงการและลักษณะทั่วไปของโครงการ รูปแบบโครงการ การออกแบบองค์ประกอบถนนของโครงการ และแผนการก่อสร้าง
- 3 ศึกษาสภาพสิ่งแวดล้อมปัจจุบัน : การศึกษาสภาพสิ่งแวดล้อมภายใต้องค์ประกอบสิ่งแวดล้อม 4 องค์ประกอบ คือ ทรัพยากรสิ่งแวดล้อมทางกายภาพ ทรัพยากรสิ่งแวดล้อม ทางชีวภาพ คุณค่าการใช้ประโยชน์ของมนุษย์ คุณค่าคุณภาพชีวิต ครอบคลุมพื้นที่จากแนวเส้นทางโครงการในระยะ 500 เมตร หรือมากกว่า
- 4 การประเมินผลกระทบสิ่งแวดล้อมเบื้องต้น : โดยประเมินทั้งด้านบวกและด้านลบ รวมถึงระดับผลความรุนแรงของผลกระทบครอบคลุมกิจกรรมการดำเนินโครงการในระยะต่าง ๆ ได้แก่ ระยะก่อสร้าง และระยะดำเนินการ
- 5 มาตรการป้องกันและแก้ไขผลกระทบสิ่งแวดล้อมเบื้องต้น : การสรุปผลการประเมินผลกระทบสิ่งแวดล้อมเบื้องต้น โดยนำประเด็น สิ่งแวดล้อมที่สำคัญ ซึ่งคาดว่าจะได้รับผลกระทบ จากโครงการมาเป็นแนวทางในการกำหนดมาตรการป้องกัน แก้ไข และลดผลกระทบ ด้านสิ่งแวดล้อม ในมาตรการลดผลกระทบและติดตามตรวจสอบจะถูกนำไปเป็นข้อกำหนด ในสัญญาให้ผู้รับเหมาก่อสร้างดำเนินงาน ในการก่อสร้างและเมืองพัทยาปฏิบัติในการดำเนินงานต่อไป



การมีส่วนร่วมของประชาชน

การประชาสัมพันธ์โครงการ

การประชาสัมพันธ์โครงการผ่านเว็บไซต์และแอปพลิเคชันไลน์
แอปพลิเคชันไลน์ : ถนนช9เมืองพัทยา (ID Line : @170gcbpq)
เว็บไซต์โครงการ : www.ถนนช9เมืองพัทยา.com

การดำเนินงานด้านการมีส่วนร่วมของประชาชนและแพร่ประชาสัมพันธ์ข้อมูลข่าวสารของโครงการให้ประชาชนและหน่วยงานที่เกี่ยวข้องในพื้นที่ทราบตลอดการดำเนินโครงการ เพื่อให้ผู้มีส่วนร่วมในทุกระดับ โดยเฉพาะประชาชนในเขตที่โครงการให้ได้รับข้อมูลข่าวสารที่ถูกต้องและมีส่วนร่วมในการให้ข้อคิดเห็นหรือข้อเสนอแนะอันเป็นประโยชน์ สอดคล้องกับความต้องการของทุกฝ่าย โดยจะต้องจัดให้มีการประชุมรับฟังความคิดเห็นของประชาชน

01

การประชุมรับฟังความคิดเห็น ของประชาชน ครั้งที่ 1

วันพฤหัสบดีที่ 12 ธันวาคม พ.ศ. 2567 เวลา 13.30-16.30 น.
ณ ศาลาการเปรียญวัดบุญญ์ภิกษุณาราม ตำบลหนองปรือ
อำเภอบางละมุง จังหวัดชลบุรี

เพื่อประชาสัมพันธ์และแนะนำโครงการ ข้อมูลที่นำเสนอ ประกอบด้วย ความเป็นมาของโครงการ เหตุผล ความจำเป็น วัตถุประสงค์ของโครงการ สาระสำคัญของโครงการ ขั้นตอนและระยะเวลาดำเนินงาน พลัฒ์ของโครงการ และรูปแบบโครงการเบื้องต้น (Preliminary Design)

02

การประชุมรับฟังความคิดเห็น ของประชาชน ครั้งที่ 2

เพื่อนำเสนอแบบร่าง ผลการศึกษาโครงการ ชี้แจง รายละเอียดแบบร่าง มาตรการป้องกันแก้ไขและลดผลกระทบของโครงการรับฟังข้อคิดเห็นและข้อเสนอแนะ

ติดต่อสอบถามเพิ่มเติม

หน่วยงานเจ้าของโครงการ



เมืองพัทยา
เลขที่ 171 หมู่ 4 ถนนพหลโยธิน ตำบลนาเกลือ
อำเภอบางละมุง จังหวัดชลบุรี 20150
โทรศัพท์ : 0-3825-3100 โทรสาร : 038-421591
Contact Center 1337
E-mail : saraban@pattaya.go.th

บริษัทที่ปรึกษาโครงการ



บริษัท ก่อสร้างและวิศวกรรมโยธา จำกัด
สำนักงานเลขที่ 136 บ.อัมรินทร์ 18 หมู่ 8 ต.หนองปรือ
แขวงเมือง หนองปรือ อ.บางละมุง จ.ชลบุรี 10400
โทรศัพท์ : 02-691-9322-5 โทรสาร : 02-691-8366



บริษัท เอ็นทีซี จำกัด
3/4 ถนนประจักษ์นุกา แขวงหนองปรือ
ตำบลทุ่งใหญ่ อ.บางละมุง จ.ชลบุรี 10240
โทรศัพท์ : 02-379-0141-2 โทรสาร : 02-379-0143-4

Website : www.ถนนช9เมืองพัทยา.com

Line ID : @170gcbpq





**โครงการสำรวจ ออกแบบถนนสาย ๕ 9
ตามประกาศคณะกรรมการนโยบายเขตพัฒนาพิเศษภาคตะวันออก
เรื่องแผนผังการใช้ประโยชน์ที่ดินและแผนผังการพัฒนาโครงสร้างพื้นฐาน
และระบบสาธารณูปโภคเขตพัฒนาพิเศษภาคตะวันออก พ.ศ. 2562 เมืองพัทยา จังหวัดชลบุรี**

การเข้าพบเพื่อปรึกษาหารือผู้นำชุมชนและผู้มีส่วนเกี่ยวข้อง

การสำรวจ ออกแบบ และจัดทำรายงานผลกระทบสิ่งแวดล้อมเบื้องต้นของโครงการนี้ เมืองพัทยา จะจัดให้มีกระบวนการรับฟังความคิดเห็นของประชาชน ตั้งแต่ระยะเริ่มต้น จนถึงสิ้นสุดตามแผนการศึกษาของโครงการฯ ทั้งในรูปแบบของการพบปะหารือ การจัดประชุมรับฟังความคิดเห็นของประชาชน และการสำรวจความคิดเห็นรายบุคคล และจะนำเอาข้อคิดเห็นและข้อเสนอแนะที่ได้จากการดำเนินการต่าง ๆ ดังกล่าวไปพิจารณาประกอบการสำรวจ ออกแบบ และจัดทำรายงานผลกระทบสิ่งแวดล้อมเบื้องต้น รวมทั้งจัดทำมาตรการในการป้องกันและแก้ไขผลกระทบสิ่งแวดล้อม ให้เหมาะสมมีประสิทธิภาพ และได้รับการยอมรับจากประชาชนผู้มีส่วนได้เสียทุกฝ่าย



ติดต่อสอบถามเพิ่มเติม
หน่วยงานเจ้าของโครงการ



เมืองพัทยา
เลขที่ 171 หมู่ 4 ถนนพญาไท ตำบลนาเกลือ
อำเภอเมืองชลบุรี จังหวัดชลบุรี 20150
โทรศัพท์ : 0-3825-3100 โทรสาร : 038-421591
Contact Center 1337
E-mail : saraban@pattaya.go.th

บริษัทที่ปรึกษาโครงการ



บริษัท กรุงเทพเอ็นวีซีอีซีพี จำกัด
สำนักงานใหญ่ 136 ถนนสุขุมวิท แขวงคลองเตย เขตคลองเตย กรุงเทพมหานคร 10400
โทรศัพท์ 02-691-9322-5 โทรสาร 02-691-8366

Website : www.ถนน9เมืองพัทยา.com
Line ID : @170gcbpp



บริษัท เอ็นทีซี จำกัด
3/4 ถนนประจักษ์วงษ์ แขวงคลองตันใต้ เขตวัฒนา กรุงเทพมหานคร 10240
โทรศัพท์ : 02-379-0141-2 โทรสาร : 02-379-0143-4

